



作成日：2025年12月1日

防犯カメラシステム 提案書

強化するセキュリティと業務効率

UNIT ONE.Co.Ltd.

tokyo-japan

課題提起：いま必要な映像セキュリティ

なぜ今、防犯カメラが必要か——犯罪・不正の早期検知、人手不足下での24/365監視、そして映像データの有効活用が求められています。



犯罪・不審侵入の早期検知

抑止力の可視化と、発生時の素早い検知・通報・証跡確保が不可欠。



内部不正・コンプライアンス対応

記録の信頼性とアクセス権限管理、プライバシー配慮が同時に求められる。



人手不足と24/365監視負担

常時監視の人的負荷が高く、AIによる自動検知・遠隔監視が鍵。

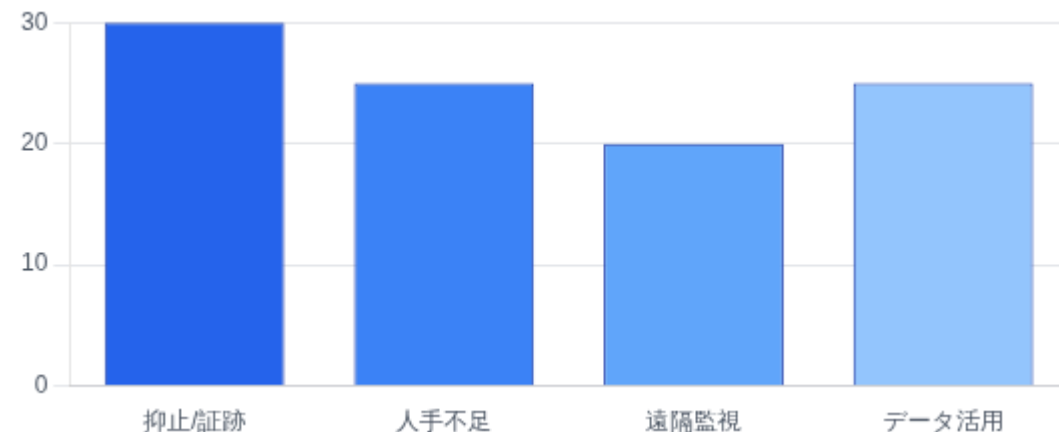


映像は「見る」から「活用する」へ

来訪・混雑・動線・安全KPIなど、意思決定を支えるデータ化が必要。

想定課題比重（例）

用途により変動



遠隔監視・複数拠点の一元管理

モバイル閲覧・通知で迅速対応



プライバシーと権限運用

揭示・マスキング・保存期間の規程化

注：本チャートは課題イメージの可視化例です。実際の比重は業種・目的・運用体制により異なります。

防犯カメラシステムの種類

用途・環境・接続・録画・AIの5軸で最適構成を選定

設置環境

屋内 オフィス・共有部向け

屋外 IP66/67・耐衝撃IK10推奨

形状

ドーム 目立ちにくい・耐衝撃

バレット 抑止効果・長距離IR

PTZ 首振り・光学ズーム

接続方式

PoE(有線) 安定・長距離給電

Wi-Fi 配線少・柔軟配置

SIMで回線敷設不要

録画方式

NVR/DVR オンプレ集中保存

エッジ(SD) 現地保存・イベント転送

知能化 (AI)

ベーシック モーション検知

AI搭載 顔/人物/行動/車両検知

プライバシー マスキング・権限管理

選定の目安：24/365の安定運用はPoE+クラウド/エッジ併用、既存同軸配線はDVR活用、可視抑止重視はバレット、景観重視はドームが有効です。

AI搭載カメラの最新機能

主要なAI機能をアイコンと短い説明でわかりやすく整理



顔認識

登録者の本人確認や入退室管理、来訪者識別を自動化します。



人物検出

人の有無や動きを認識し、侵入や滞留の検知に活用できます。



ナンバープレート認識

車両の入退場記録や登録車両の照合を自動化します。



行動分析

徘徊・転倒・危険エリア侵入などの異常行動を検知します。



モーション検知

画面内の動きを検出し、イベント録画や通知を自動で開始します。



通知連携

アプリ/メール/警告灯と連携し、リアルタイムにアラート配信。

プライバシーマスキング対応

バーチャルフェンス/エリア設定

エッジ処理/クラウド解析（機種により異なる）

注：搭載機能は機種・プランにより異なります。要件に応じて最適なモデルをご提案します。

導入メリット

AI×クラウド活用で、抑止・監視・効率化・人員負担軽減・データ活用を同時に実現します。



犯罪抑止と証拠確保

カメラの可視化と常時録画により抑止力を高め、インシデント時の証拠保全を確実にします。



遠隔監視 24/365

拠点横断の一元管理とスマホ/PC閲覧で、迅速な状況把握と意思決定を支援します。



業務効率化

AIの自動検知・自動保存・メタデータ検索で、確認作業と対応のムダを削減します。



人手不足対策

常時自動監視で巡回頻度を最適化し、異常時のみの対応で現場負担を軽減します。



データ活用

来訪・混雑・動線・安全KPIの可視化により、運営改善やマーケティングに展開できます。



アラート駆動の運用

しきい値最適化と通知連携（アプリ/メール/警告灯）で、迅速かつムダのない対応を実現します。

記載の効果は運用条件や環境により異なります。詳細は現地調査・PoCで検証します。

業種別活用事例

オフィス・店舗・工場・駐車場・マンションでの具体的な活用

オフィス

- ・顔認証入退室／勤怠システム連携
- ・共用部の不審者／置き去り検知
- ・来訪ログとアラートの一元管理

店舗

- ・来店人数／属性分析・動線可視化
- ・万引き／不審行動の自動検知
- ・レジ行列検知→スタッフ呼出

工場・倉庫

- ・ヘルメット／安全ベスト着用検知
- ・危険エリア侵入／転倒検知
- ・フォークリフト接触防止支援

駐車場

- ・ナンバープレート認識で入退場記録
- ・満空情報の可視化・遠隔監視
- ・長時間駐車／逆走の検知
- ・ゲート／照明との連動制御

マンション

- ・エントランス／EV内の監視
- ・置き配盗難の抑止・証拠保全
- ・夜間の徘徊・騒音の検知支援


記載は一例です。詳細要件は現地調査にて最適化（設置位置・画角・AIしきい値・保存日数等）。

製品ラインナップ（用途別）

運用形態ごとに最適な選択肢をご提案（例示）

クラウド型


- ・遠隔監視／拠点一元管理、スモールスタートに最適
- ・録画の可用性確保、短納期で立ち上げ


 通知/アプリ連携

 権限管理

オンプレ／NVR連携


- ・既存配線や録画機の活用、ローカル保存で高可用
- ・高画質／長期保存や細かな運用要件に対応


 長期保存

 既存配線活用

低コスト Wi-Fi型

- ・小規模／短納期に適合、電源のみで設置容易
- ・必要最小限の録画／通知を低コストで実現

 エッジ録画

 配線最小

PoE（有線）

24/365の安定運用に有効。長距離給電・通信が可能。

屋外耐性

IP66/67・IK10などの防塵防水・耐衝撃規格を確認。

AI機能

人物・車両・行動検知やプライバシーマスキングの有無を選定。

記載の製品名・サービス名は各社の商標または登録商標です。掲載は例示であり、要件に応じ最適構成をご提案します。

施工実績 年間500件以上の工事实績



学校・幼稚園

関東圏内

カメラ統合

📷 設置台数：200台以上（合計）／PoE配線

👤 主な機能：不審者検知

⚡ 導入効果：不審者減少 事故や怪我などの事後確認



商業施設

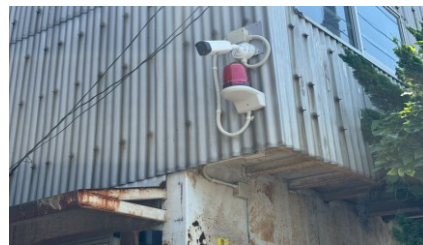
関東圏内

AI防犯カメラで運用効率化

📷 設置台数：300台以上（合計）／PoE配線

🚶 主な機能：人物・混雑検知、万引き抑止

🚶 導入効果：巡回工数の削減



工場・倉庫

延床：5,000㎡他

安全管理カメラでリスク低減

📷 設置台数：600台以上（合計）／屋外IP66

👤 主な機能：ヘルメット検知・危険エリア侵入検知

⚠️ 導入効果：ヒヤリハットの早期把握・事故予防



マンション

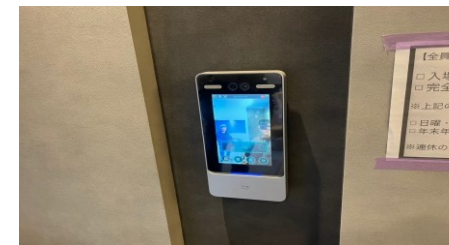
関東圏内

共用部・駐車場の安心を可視化

📷 設置台数：500台以上／IR夜間撮影

🚗 主な機能：エントランス・駐車場監視、顔認証による解錠

🚶 導入効果：トラブル時の証跡確保・抑止力向上



IPカメラ製品（屋内・屋外）

高画質・高性能な業務用ネットワークカメララインナップ

カテゴリ：IPカメラ

バレット型

4MP 夜間フルカラーカメラ

暗闇でも鮮やかなカラー映像を実現

- 400万画素 (1/1.8")
- フルカラー暗視
- WDR 120dB
- 赤外線 50m
- IP67 / PoE
- microSD 256GB



想定用途
屋外周辺監視・抑止強化

ドーム型

4MP AI機能搭載ドーム

高度なAI分析と耐衝撃性能

- 400万画素 (VF)
- AI (顔/人数/IVS)
- IK10 耐衝撃
- IP67 / PoE
- microSD 512GB



想定用途
高セキュリティエリア

バレット型

2MP スタダードモデル

コストパフォーマンスに優れた屋外監視

- 200万画素
- 赤外線 30~60m
- IP67 防水防塵
- PoE給電
- VFレンズ(一部)



想定用途
敷地・出入口の常時監視

バレット型

8MP 4K高解像度モデル

広範囲を細部まで鮮明に記録

- 800万画素 (4K)
- AI機能 (モデルによる)
- IP67 / IK10
- 強力赤外線
- PoE給電



想定用途
広範囲の高精細記録

Wi-Fi/AIセキュリティカメラ

配線工事不要のワイヤレスモデルと高度なAI機能を搭載したセキュリティカメラ

カテゴリ: Wi-Fi/AIカメラ

Wi-Fi バレット型



2MP Wi-Fiバレットカメラ

配線不要で手軽に設置可能な屋外モデル

- 200万画素
- microSD録画
- 赤外線 約30m
- Wi-Fi接続
- マイク内蔵
- IP67 / DWDR

想定用途
配線工事が難しい屋外箇所

Wi-Fi ドーム型



2MP Wi-Fiドームカメラ

店舗・オフィスに最適なワイヤレスドーム

- 200万画素
- microSD録画
- 赤外線機能
- Wi-Fi接続
- マイク内蔵
- IP67 防水防塵

想定用途
店舗・オフィスの簡易増設

AI 威嚇バレット



4MP AI自動警備カメラ

光と音で不審者を能動的に威嚇・撃退

- 400万画素
- 威嚇ライト/サイレン
- フルカラー録画
- AI検知機能
- 双方向通話
- PoE / IP67

想定用途
侵入抑止・夜間警戒

AI PTZ型



4MP AI自動追跡PTZ

広範囲をカバーする光学5倍ズーム&追跡

- 400万画素
- 光学5倍ズーム
- microSD 512GB
- AI自動追跡/顔検出
- 双方向通話
- PoE+

想定用途
駐車場・ヤードの広域監視

AHD PoCカメラ（同軸給電）

同軸ケーブル1本で電源・映像・制御を伝送可能。既存配線の活用に最適

カテゴリ：AHD PoC

バレット型



2MP PoC対応バレット

同軸ケーブル1本で簡単接続・既存同軸再利用

- 200万画素
- マイク内蔵
- IP67 防水防塵
- PoC同軸給電
- 赤外線暗視

想定用途
既存同軸再利用の屋外監視

バレット型



5MP 高解像度PoC

アナログ配線でも高画質録画を実現

- 500万画素
- 強力赤外線
- IP67 防水防塵
- PoC同軸給電
- 音声対応(一部)

想定用途
高解像屋外監視・リプレイス

ドーム型



2MP 屋内ドームPoC

オフィスや店舗に馴染むコンパクトデザイン

- 200万画素
- マイク内蔵
- IP67 防水防塵
- PoC同軸給電
- 赤外線暗視

想定用途
屋内外の汎用監視

ドーム型



5MP バリフォーカルPoC

設置環境に合わせて画角調整が可能

- 500万画素
- VFレンズ
- 防水防塵
- PoC同軸給電
- 赤外線暗視

想定用途
出入口・共用部の最適画角設置

従来型AHD／アクセスコントローラー

アナログHD環境の更新と高度な入退室管理ソリューション

カテゴリ：AHD / Access

AHDバレット型



2MP AHDバレットカメラ

アナログ環境からの更新に最適

- 200万画素
- 同軸+電源
- マイク内蔵
- 赤外線機能
- 防塵防水設計

想定用途
アナログ環境の更新

AHDドーム型



5MP 高解像度AHDドーム

既存配線で高精細記録を実現

- 500万画素
- 強力赤外線
- 防水・耐衝撃
- 音声対応(一部)
- バリフォーカル

想定用途
屋内外の高精細記録

AHD PTZ



25倍ズーム PTZカメラ

広範囲・長距離監視に対応

- 光学25倍ズーム
- 高速パンチルト
- 赤外線機能
- 耐候性設計
- 200万画素

想定用途
大型施設・長距離監視

顔認証



顔認証アクセスコントローラー

セキュアな非接触入退室管理

- 高速顔認証
- 2MPデュアルカメラ
- マスク検出
- Web管理画面
- ビデオインターホン

想定用途
入退室管理 (工場・オフィス)

導入までの流れ

ヒアリングから保守までの8ステップをタイムラインでご説明

1 ヒアリング

課題・要件定義、目的の明確化、優先度整理

2 現地調査

設置ポイント・電源・配線経路・通信環境の確認

3 設計・機種選定

画角・解像度・AI機能・保存方式（エッジ/クラウド）を設計

4 御見積

工程・費用・体制・リスク対策を明記しご提案

5 PoC（検証）

AI検知しきい値・通知運用・保存期間を最適化

6 施工

設置・配線・設定、通電／通視／録画テストを実施

7 運用開始

管理者・現場向けトレーニング、運用ルール整備

8 保守

定期点検・ファーム更新・障害対応・改善提案

注：スケジュール・作業内容は施設環境（配線距離・電源・通信可用性）やご要件により調整します。

よくある質問（FAQ）

プライバシー対策・ネットワーク負荷・保存日数・補助金活用 など



Q. プライバシー対策は？

- 掲示物の設置（撮影目的・管理者・問い合わせ先を明記）
- プライバシーマスキング・映像のアクセス権限と監査ログ
- 保存期間・目的外利用禁止を運用規程に明文化



Q. ネットワーク負荷は？

- 解像度・fps・ビットレートを設計し最適化（VBR/CBR）
- エッジ録画＋イベント転送で常時の上り帯域を抑制
- PoE有線・VLAN分離で安定性とセキュリティを確保



Q. 録画保存日数の目安は？

- 一般に 14～30日を目安（用途・規程により変更）
- 台数・解像度・fps・録画方式から容量を算出し設計
- 重要エリアは長期保存やクラウド併用で冗長化



Q. 補助金/助成は使える？

- 自治体・商店街・防犯協会等の制度が地域ごとに存在
- 要件の例：設置目的・設置場所・掲示・運用ルール
- 申請～実績報告までの手続き支援が可能です

注：最適な設定・保存期間・申請可否は環境や規程により異なります。詳細は現地調査と要件ヒアリングの上でご提案します。

保証内容は？

- 全てのUNIT ONE販売製品は1年保証させていただきます。
(HDD・ファン等の消耗品を除く)
機器要因の場合は交換・出張費なども無償とさせていただきます。

- 保証期間内での機器故障の場合、無償で修理、または代替品を提供させていただきます。

- お客様のご要望に応じて、3年間、5年間の延長保証パックもございます。お気軽にお問い合わせくださいませ。
※別途割増手数料有

- 下記免責事項を除きます。

- ①弊社以外で購入・または契約された商品
- ②取扱説明書に記載のない方法で使用した場合
- ③お客様の故意による落下・損傷による故障
- ④戦争、革命、内覧、暴動などによる故障または損傷
- ⑤地震・噴火・水害・その他天災地変・塩害・公害・ガス害等 故意・過失による異常電圧を原因とする故障

お問い合わせ

ご相談からデモ・お見積りまで、迅速にご案内します。



連絡先

株式会社UNIT ONE



TEL : 03-6555-3001 FAX : 03-6555-3020



Mail : info@unit-one.co.jp



住所 : 東京都江東区塩浜2丁目24-10

受付時間 : 平日 9:00~17:00 (年末年始を除く)



次のアクション

1

無料ヒアリング

課題・要件を確認し、最適な方針を提示します。

2

デモ/PoC

AI検知の精度や運用を実機で確認します。

3

お見積・導入スケジュール

費用と工程を明確化し、導入計画をご提案します。

既存カメラ/レコーダーの流用可否診断も承ります。



ALSOX取扱店のご案内

ご家庭から企業・施設まで、安心・安全な環境づくりをトータルにサポートいたします。

■ 主な取扱サービス

ホームセキュリティ (戸建・マンション向け)
事業所・工場・店舗向けの各種警備システム
防犯カメラ、入退室管理、顔認証など先進のセキュリティ機器
緊急通報・駆けつけサービスのご案内・設置サポート
セキュリティ診断・無料相談

UNIT ONE.Co.Ltd.

tokyo-japan

<https://www.unit-one.co.jp/>